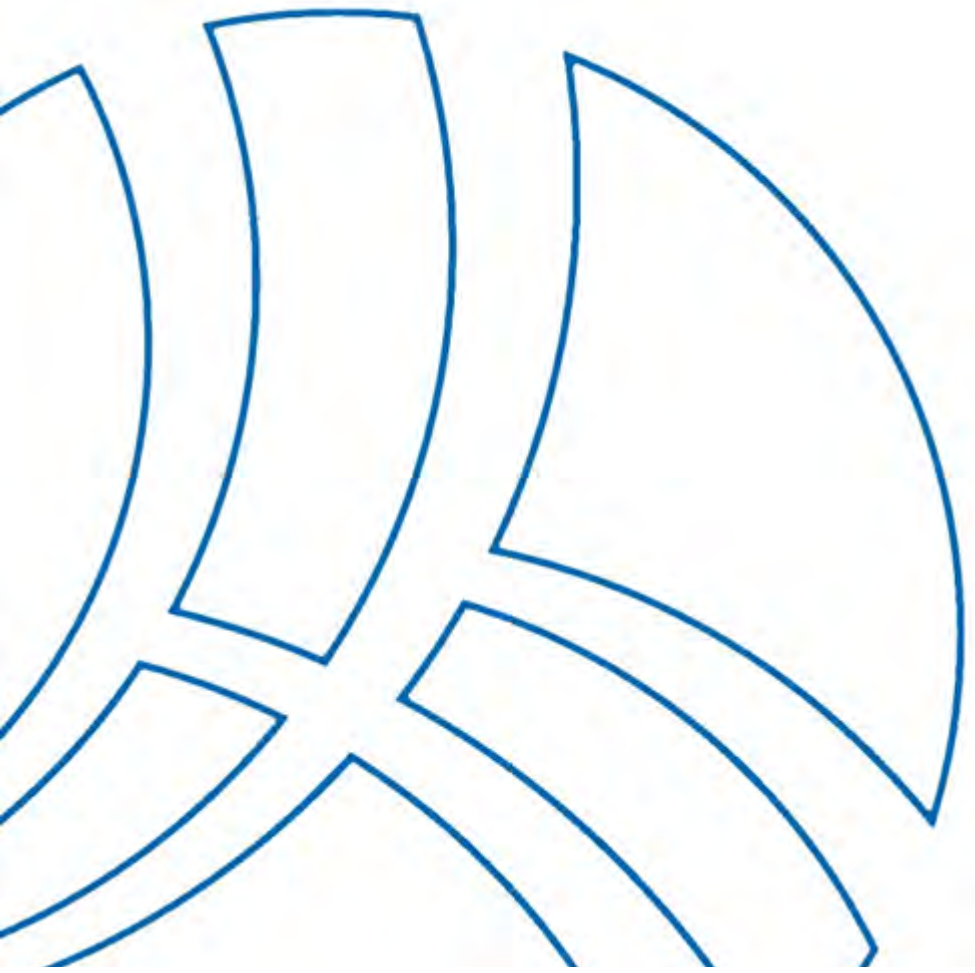


iTWO Finance

Voraussetzungen Installation (iTWO Finance 11.00)



Inhalt

Browseranforderungen	3
Universal-App Anforderungen.....	4
AL-Entwicklungsanforderungen	4
Dynamics NAV-Client Anforderungen	5
Dynamics NAV Entwicklungsumgebung Anforderungen.....	6
Server Komponenten (On Premises).....	7
Business Central Server Anforderungen	8
Business Central Web-Server Anforderungen	8
Business Central SQL Server Datenbank Anforderungen	9
Business Central Hilfe Server Anforderungen	10
Zusätzliche Komponenten und Features.....	10
Anforderungen an das Autom. Datenerfassungssystem.....	10
Anforderungen für die Verwendung von Business Central als Ihre Business Inbox in Microsoft Outlook.....	11
Anforderungen für das Microsoft Outlook Add-In	11

In den folgenden Abschnitten werden die Mindestanforderungen an Hardware und Software für die Installation und den Betrieb von iTWO Finance Version 11.00 aufgeführt. Die Version 11.00 basiert auf Business Central 14.0.39277.

Mindestanforderung bedeutet, dass auch spätere Versionen (wie z. B. SP1, SP2 oder R2) eines erforderlichen Softwareprodukts unterstützt werden.

i iTWO Finance Setup installiert einige Software, wenn sie nicht bereits auf dem Zielcomputer vorhanden ist. Weitere Informationen erhalten Sie im Abschnitt **Zusätzliche Komponenten & Features** am Ende von diesem Kapitel.

Browseranforderungen

Die folgende Tabelle zeigt die Mindestsystemanforderungen für die Verwendung von Business Central in einem Browser.

Unterstützte Browser	<p>Empfohlene Browser:</p> <ul style="list-style-type: none"> • Microsoft Edge • Google Chrome 77.0 für Windows • Mozilla Firefox 69.0 für Windows • Safari 12.0 für macOS <p>Andere unterstützte Browser:</p> <ul style="list-style-type: none"> • Internet Explorer 11 <p>Cookies und JavaScript müssen aktiviert sein.</p>
Geschäftspostfach in Outlook	<ul style="list-style-type: none"> • Microsoft Office 365, Microsoft Office 2019 oder Microsoft Office 2016
Daten nach Excel übertragen	<ul style="list-style-type: none"> • Microsoft Office 365, Microsoft Office 2019 oder Microsoft Office 2016
Daten in Excel bearbeiten	<ul style="list-style-type: none"> • Excel 2019, Excel 2016 oder Excel Online.
SharePoint Online Links	<ul style="list-style-type: none"> • Microsoft Office 2019, Microsoft Office 2016 oder Microsoft Office 365
Daten mit Excel oder Word drucken	<ul style="list-style-type: none"> • Microsoft Office 2019, Microsoft Office 2016 oder Microsoft Office 365

Zusätzliche Informationen	Wenn bei der Verwendung des Web-Clients von Business Central Probleme auftreten, können Sie versuchen, Browser-Tools, wie z.B. Übersetzer-Tools, die möglicherweise im Hintergrund laufen, abzuschalten.
---------------------------	--

Universal-App Anforderungen

Die folgende Tabelle zeigt die Mindestsystemanforderungen für die Business Central Universal App.

Die neuesten Informationen finden Sie in der App im Windows Store, App Store oder Google Play.

Unterstützte Betriebssysteme	<ul style="list-style-type: none"> • Windows 10 S, Home, Pro, Enterprise oder Education (32-bit and 64-bit editions). • Android 6.0 oder höher (Tablet und Smartphone). • iOS 10.0 oder höher (iPad und iPhone).
Zusätzliche Hardware	<ul style="list-style-type: none"> • 1 GB RAM für Android und Windows
Zusätzliche Software	<ul style="list-style-type: none"> • Für Anrufe aus der Unternehmenszentrale ist eine Telefonie- oder VoIP-Anwendung eines Drittanbieters wie Skype erforderlich. • Ein E-Mail-Programm eines Drittanbieters wie Outlook ist für das Versenden von E-Mails von Business Central aus erforderlich. • Microsoft Office 2019, Office 2016 oder Office 365 ist für das Senden von Daten an Microsoft Excel oder Microsoft Word erforderlich.
Zusätzliche Informationen	<ul style="list-style-type: none"> • Bildschirmgröße 7" für Tablets. • Bildschirmauflösung 960 × 510 für Tablets. • Bildschirmgröße 4" für Smartphones. • Bildschirmauflösung 854 × 480 für Smartphones.

AL-Entwicklungsanforderungen


Die folgende Tabelle zeigt die Mindestsystemanforderungen für die Anpassung oder Erweiterung von Business Central unter Verwendung der AL-Sprache in Visual Studio Code.

Unterstützte Betriebssysteme	<ul style="list-style-type: none"> • Window Server 2016. • Windows 10 S, Home, Pro, Enterprise oder Education (32-bit and 64-bit editions).
Erforderliche Software	<ul style="list-style-type: none"> • Visual Studio-Code • AL-Spracherweiterung

<p>Hardware Anforderungen</p>	<ul style="list-style-type: none"> • Speicherplatz auf der Festplatte: 500 MB • CPU: Mindestens 4 Kerne • Arbeitsspeicher: 16 GB nur für die Entwicklung <ul style="list-style-type: none"> • 32 GB für die Entwicklung und den lokalen Einsatz. • 64 GB für die Entwicklung großer Anwendungen.
-------------------------------	--

Dynamics NAV-Client Anforderungen

Die folgende Tabelle zeigt die Mindestsystemanforderungen für die Verwendung des Dynamics NAV-Clients.


 Der Dynamics NAV-Client wird mit der iTWO Finance Version 12 nicht mehr unterstützt.

<p>Unterstützte Betriebssysteme</p>	<ul style="list-style-type: none"> • Windows 10 Pro, Enterprise, oder Education (32-bit and 64-bit Edition). Wichtig: Windows 10 S wird nicht unterstützt. • Windows Server 2019 Standard, Essentials oder Datacenter. • Windows Server 2016 Standard, Essentials oder Datacenter.
<p>Hardware Anforderungen</p>	<ul style="list-style-type: none"> • Speicherplatz auf der Festplatte: 200 MB. • Arbeitsspeicher: 1 GB.
<p>Berichte</p>	<ul style="list-style-type: none"> • Zur Bearbeitung von RDLC-Berichtslayouts: <ul style="list-style-type: none"> • Report Builder für SQL Server 2016 oder • Visual Studio 2017 mit installiertem Microsoft Rdlc Report Designer für Visual Studio. • Für die Bearbeitung von Word-Layouts: <ul style="list-style-type: none"> • Microsoft Word 2016 oder höher
<p>Outlook-Client-Integration</p>	<ul style="list-style-type: none"> • Microsoft Office 365, Microsoft Office 2019 oder Microsoft Office 2016
<p>Import und Export mit Microsoft Excel und Office XML sowie SharePoint-Links</p>	<ul style="list-style-type: none"> • Microsoft Office 365, Microsoft Office 2019 oder Microsoft Office 2016

Bearbeitung in Excel mit dem Excel-Add-in	<ul style="list-style-type: none"> • Excel 2019 oder Excel 2016
E-Mail-Protokollierung	<ul style="list-style-type: none"> • Active Directory und Microsoft Exchange Server 2019 oder Exchange Server 2016. • Microsoft Exchange Online oder Exchange Online als Teil eines Office 365-Abonnements
Zusätzliche Software	<ul style="list-style-type: none"> • Microsoft .NET Framework 4.7.2
Zusätzliche Informationen	<ul style="list-style-type: none"> • Business Central Setup installiert die folgende Software, falls sie nicht bereits auf dem Zielcomputer vorhanden ist: <ul style="list-style-type: none"> • Microsoft .NET Framework 4.7.2. • Der Dynamics NAV-Client ist in einer 32-Bit- und einer 64-Bit-Version verfügbar. Auf einem 32-Bit-Windows-Betriebssystem wird die 32-Bit-Version ausgeführt. Auf einem 64-Bit-Windows-Betriebssystem wird standardmäßig die 64-Bit-Version ausgeführt; Sie können jedoch auch die 32-Bit-Version ausführen, wenn dies erforderlich ist. • Das Business Central Setup kann das Excel-Add-in nur installieren, wenn Excel auf dem Zielcomputer vorhanden ist. • Die Outlook-Synchronisierung wird auf 64-Bit-Versionen von Office nicht unterstützt.

Dynamics NAV Entwicklungsumgebung Anforderungen

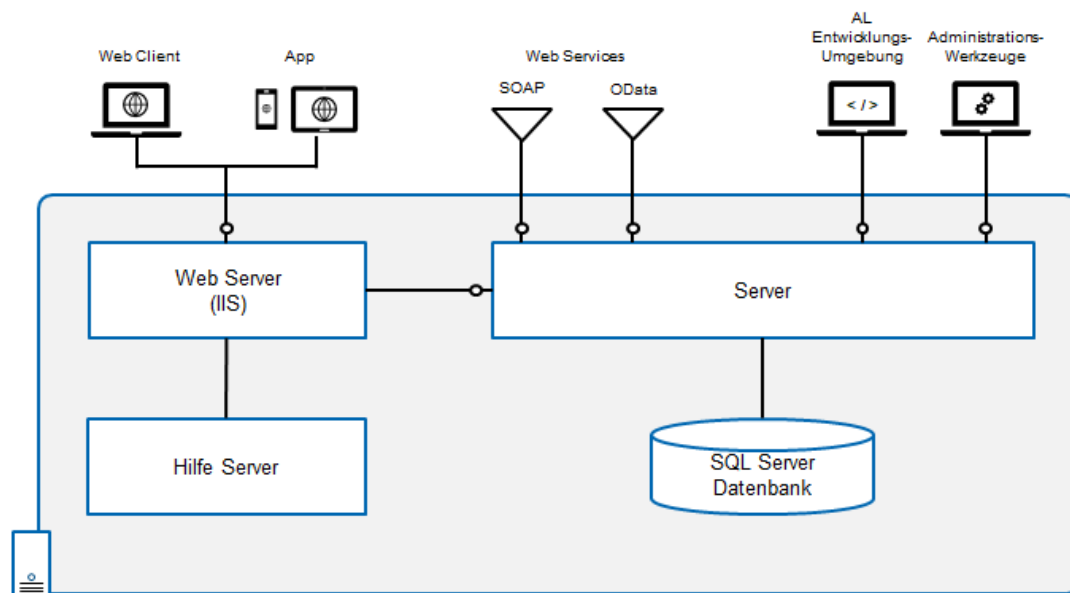
Die folgende Tabelle zeigt die Mindestsystemanforderungen für die Entwicklungsumgebung von Dynamics NAV.

 Die Dynamics NAV Entwicklungsumgebung wird mit der iTWO Finance Version 12 nicht mehr unterstützt.

Unterstützte Betriebssysteme	<ul style="list-style-type: none"> • Windows 10 Pro, Enterprise oder Education (32-bit and 64-bit Edition). • Windows Server 2019 Standard, Essentials oder Datacenter. • Windows Server 2016 Standard, Essentials oder Datacenter
Hardware Anforderungen	<ul style="list-style-type: none"> • Speicherplatz auf der Festplatte: 200 MB. • Arbeitsspeicher: 1 GB.

Berichte	<ul style="list-style-type: none"> Zur Bearbeitung von RDLC-Berichtslayouts: <ul style="list-style-type: none"> Report Builder für SQL Server 2016 oder Visual Studio 2017 mit installiertem Microsoft Rdlc Report Designer für Visual Studio. Für die Bearbeitung von Word-Layouts: <ul style="list-style-type: none"> Microsoft Word 2016 oder höher
Zusätzliche Software	<ul style="list-style-type: none"> Microsoft .NET Framework 4.7.2
Zusätzliche Informationen	<ul style="list-style-type: none"> Business Central Setup installiert die folgende Software, falls sie nicht bereits auf dem Zielcomputer vorhanden ist: <ul style="list-style-type: none"> Microsoft .NET Framework 4.7.2. SQL Server Native Client 11.0. Berichtsersteller für SQL Server 2016. Dieser wird nicht installiert, wenn eine Version von SQL Server Report Builder oder Microsoft Visual Studio bereits auf dem Zielcomputer vorhanden ist. Wenn sich die Entwicklungsumgebung und der Business Central Server auf demselben Computer befinden, wird nur ein 64-Bit-Betriebssystem unterstützt

Server Komponenten (On Premises)



Business Central Server Anforderungen

Die folgende Tabelle zeigt die Mindestsystemanforderungen für den Business Central Server.

Unterstützte Betriebssysteme	<ul style="list-style-type: none"> • Windows 10 Pro, Enterprise oder Education (64-bit Edition). • Windows Server 2019 Standard, Essentials oder Datacenter. • Windows Server 2016 Standard, Essentials oder Datacenter
Hardware Anforderungen	<ul style="list-style-type: none"> • Speicherplatz auf der Festplatte: 500 MB. • Arbeitsspeicher: 2 GB.
Dynamics 365 for Sales Integration	<ul style="list-style-type: none"> • Windows Identity Framework • Wenden Sie sich für weitere Anforderungen der Dynamics 365 for Sales Integration an ihren zuständigen Systembetreuer
Zusätzliche Software	<ul style="list-style-type: none"> • Microsoft .NET Framework 4.7.2. • Windows PowerShell 4.0
Zusätzliche Informationen	<ul style="list-style-type: none"> • Business Central Setup installiert die folgende Software, falls sie nicht bereits auf dem Zielcomputer vorhanden ist: <ul style="list-style-type: none"> • Microsoft .NET Framework 4.7.2. • Windows Identity Framework

Business Central Web-Server Anforderungen

Die folgende Tabelle zeigt die Mindestsystemanforderungen für den Business Central Web Server.

Unterstützte Betriebssysteme	<ul style="list-style-type: none"> • Windows 10 Pro, Enterprise oder Education (64-bit Edition). • Windows Server 2019 Standard, Essentials oder Datacenter. • Windows Server 2016 Standard, Essentials oder Datacenter
Web Server	<ul style="list-style-type: none"> • Internet Information Server 10, Internet Information Server 8.5 oder Internet Information Server 8.0
Zusätzliche Software	<ul style="list-style-type: none"> • Microsoft .NET Framework 4.7.2. • Windows PowerShell 4.0.

Zusätzliche Informationen	<ul style="list-style-type: none"> • Business Central Setup installiert die folgende Software, falls sie nicht bereits auf dem Zielcomputer vorhanden ist. <ul style="list-style-type: none"> • Microsoft .NET Core 1.0 Windows Server-Hosting. Diese wird von Business Central Setup installiert, falls sie nicht bereits vorhanden ist. • Microsoft .NET-Rahmenwerk 4.7.2. • Internet Information Server 10, Internet Information Server 8.5 oder Internet Information Server 8.0, je nach Betriebssystem, mit den erforderlichen Funktionen.
---------------------------	--

Business Central SQL Server Datenbank Anforderungen

Die folgende Tabelle zeigt die Mindestsystemanforderungen für die Business Central-Datenbankkomponenten für SQL Server.

Unterstützte Betriebssysteme	<ul style="list-style-type: none"> • Windows 10 Pro, Enterprise oder Education (64-bit Edition). • Windows Server 2019 Standard, Essentials oder Datacenter. • Windows Server 2016 Standard, Essentials oder Datacenter
Hardware Anforderungen	Weitere Informationen finden Sie unter Hardware- und Softwareanforderungen für die Installation von SQL Server ¹ . Von dieser Seite aus können Sie auch auf die Anforderungen für andere Versionen von SQL Server zugreifen.
SQL Server	<ul style="list-style-type: none"> • Microsoft SQL Server 2019 Express, Standard oder Enterprise. • Microsoft SQL Server 2017 Express, Standard oder Enterprise. • Microsoft SQL Server 2016 Express, Standard oder Enterprise. • Azure SQL Database Managed Instance, Elastic Pool oder Single Database
Service Packs und Kumulative Updates	Sofern nicht ausdrücklich angegeben, werden alle veröffentlichten Service Packs und kumulativen Updates der oben genannten Microsoft SQL Server-Versionen unterstützt. Es wird empfohlen, immer das letzte veröffentlichte Service Pack und kumulative Update zu verwenden.
Zusätzliche Informationen	<ul style="list-style-type: none"> • Business Central Setup installiert die folgende Software, falls sie nicht bereits auf dem Zielcomputer vorhanden ist. <ul style="list-style-type: none"> • SQL Server 2016 Express (64-bit Edition). Wenn das Betriebssystem auf dem Zielcomputer SQL Server 2016 Express nicht unterstützt, zeigt Setup eine Warnung zu den Voraussetzungen an. In diesem Fall sollten Sie Setup beenden und dann das Betriebssystem auf dem Computer auf ein Betriebssystem aktualisieren, das SQL Server 2016 Express unterstützt. Führen Sie dann Setup erneut aus.

¹ <https://docs.microsoft.com/en-us/sql/sql-server/install/hardware-and-software-requirements-for-installing-sql-server?redirectedfrom=MSDN&view=sql-server-ver15>

Business Central Hilfe Server Anforderungen

Die folgende Tabelle zeigt die Mindestsystemanforderungen für den Business Central Hilfe Server.

Unterstützte Betriebssysteme	<ul style="list-style-type: none"> • Windows 10 Pro, Enterprise oder Education (64-bit Edition). • Windows Server 2019 Standard, Essentials oder Datacenter. • Windows Server 2016 Standard, Essentials oder Datacenter
Hardware Anforderungen	<ul style="list-style-type: none"> • Speicherplatz auf der Festplatte: 500 MB. • Arbeitsspeicher: 2 GB.
Web Server	<ul style="list-style-type: none"> • Internet Information Server 10, Internet Information Server 8.5 oder Internet Information Server 8.0
Zusätzliche Software	<ul style="list-style-type: none"> • Microsoft .NET Framework 4.7.2.
Zusätzliche Informationen	<ul style="list-style-type: none"> • Business Central Setup installiert die folgende Software, falls sie nicht bereits auf dem Zielcomputer vorhanden ist. <ul style="list-style-type: none"> • Microsoft .NET-Rahmenwerk 4.7.2. • Internet Information Server 10, Internet Information Server 8.5 oder Internet Information Server 8.0, je nach Betriebssystem, mit den erforderlichen Funktionen. • Windows Suche muss auf dem Computer, auf dem Sie den Business Central Hilfe Server installieren, aktiviert sein.

Zusätzliche Komponenten und Features

Anforderungen an das Autom. Datenerfassungssystem

Die folgende Tabelle zeigt die Mindestsystemanforderungen für das Automated Data Capture System (ADCS) für Business Central.

Zusätzliche Software	<ul style="list-style-type: none"> • MSXML Version 6.0. • Telnet oder Microsoft Windows HyperTerminal. • VT100-Plug-in für jeden Computer, auf dem Sie ADCS installieren. • Microsoft Loopback-Adapter.
----------------------	---

Zusätzliche Informationen	<ul style="list-style-type: none"> • HyperTerminal ist nicht mehr in Windows enthalten. • Das VT100-Plug-in fungiert als virtueller Telnet-Server.
---------------------------	--

Anforderungen für die Verwendung von Business Central als Ihre Business Inbox in Microsoft Outlook

Die folgende Tabelle zeigt die Mindestsystemanforderungen für die Verwendung von Business Central als Ihre Business Inbox in Outlook.

Unterstützte Outlook Versionen	<ul style="list-style-type: none"> • Outlook 2016 oder neuer • Outlook Web App • OWA für iPad • OWA für iPhone • OWA für Android
Unterstützte Exchange Server	<ul style="list-style-type: none"> • Exchange Online • Exchange Server 2019 • Exchange Server 2016 In Bereitstellungen, die Exchange Server verwenden, muss der Exchange PowerShell-Endpunkt für den Business Central Server zugänglich sein
Unterstützte Authentifizierung	<ul style="list-style-type: none"> • Der Business Central Server muss für die Ausführung mit NavUserPassword, ACS oder Azure AD als Authentifizierungstyp konfiguriert werden. Außerdem muss der Business Central-Webclient für Secure Sockets Layer (SSL) konfiguriert werden.
Unterstützte Browser	<ul style="list-style-type: none"> • Wenn Sie die Outlook-Webanwendung (OWA) verwenden, muss auf Ihrem Computer ein unterstützter Browser ausgeführt werden, der in den Anforderungen für den Business Central-Webclient aufgeführt ist.
Unterstützte Betriebssysteme	<ul style="list-style-type: none"> • Wenn Sie OWA für iPad, OWA für iPad oder OWA für Android verwenden, muss Ihr mobiles Gerät ein unterstütztes Betriebssystem verwenden, das in der Liste Business Central Universal App Requirements aufgeführt ist

Anforderungen für das Microsoft Outlook Add-In

Die folgende Tabelle zeigt die Mindestsystemanforderungen für das Business Central Add-In für Outlook für die Synchronisation mit Outlook.

Unterstützte Outlook Versionen	<ul style="list-style-type: none">• Outlook 2019• Outlook 2016
Unterstützte Exchange Server	<ul style="list-style-type: none">• Exchange Online• Exchange Server 2019• Exchange Server 2016