



**RIB Software SE**  
Vaihinger Straße 151  
70567 Stuttgart, Germany

Tel.: +49 711 7873-770  
vertrieb@rib-software.com  
[www.rib-software.com](http://www.rib-software.com)

## **RIB iTWO *civil***

### **Erweiterungen für Planungs- und Abrechnungsaufgaben**

Datenübernahme und Aufbereitung von Punktwolken als Trassierungsgrundlage

→ [iTWO \*civil\* Scan2Model](#)

Schnittstellen für den standardisierten Datenaustausch mit öffentlichen Auftraggebern oder Projektbeteiligten

→ [iTWO \*civil\* OKSTRA](#), [iTWO \*civil\* ALKIS](#)

Sichtweitenanalysen, wie beispielsweise Anfahrtsichtweiten

→ [iTWO \*civil\* Sichtweiten](#)

Visualisierungen für Präsentationszwecke von geplanten Baumaßnahmen

→ [VISAI 3D](#)

Abrechnung und Erstellung von Erdbauwerken

→ [iTWO \*civil\* Erdbauwerke](#)

Planung und Dokumentation von Entwässerungskanälen inklusive standardisierten Datenaustausch (zum Beispiel nach ISYBAU-Standard)

→ [iTWO \*civil\* Entwässerung](#)

# **iTWO *civil***

**CAD für Ingenieurbüros  
Planung/Abrechnung**

[rib-software.com](http://rib-software.com)

# Die Branchenlösung für Ingenieurbüros Planung und Abrechnung

Die CAD-Lösung iTWO *civil* unterstützt das professionelle Entwerfen von Trassen mit dynamischen Parametern für Variantenuntersuchung im Knotenbereich, auf der Strecke - innerorts und außerorts.



## iTWO *civil*



### Planung

- Dynamische Trassierung - Entwurf einer Trasse aus Bestandsdaten
- Assistentengesteuerte Planung von Einmündungsbereichen
- Überprüfung und Optimierung geplanter Achselemente gemäß Normierungen
- Nachweis von Durchfahrbarkeiten anhand von Schleppkurven und genormten Fahrzeugtypen nach BMV ARS 27/01
- Dynamische, bausteingesteuerte und normgerechte Querprofilkonstruktion

### Datenabgabe

- Bidirektionaler Datenaustausch aller planungsrelevanten Elemente nach REB oder gängigen Austauschformaten wie dxf/dwg
- Umfangreiche Ausgabelisten für optimale Kommunikation mit allen Projektbeteiligten und Auftraggebern
- Qualitativ hochwertige Pläne

### Plandarstellung

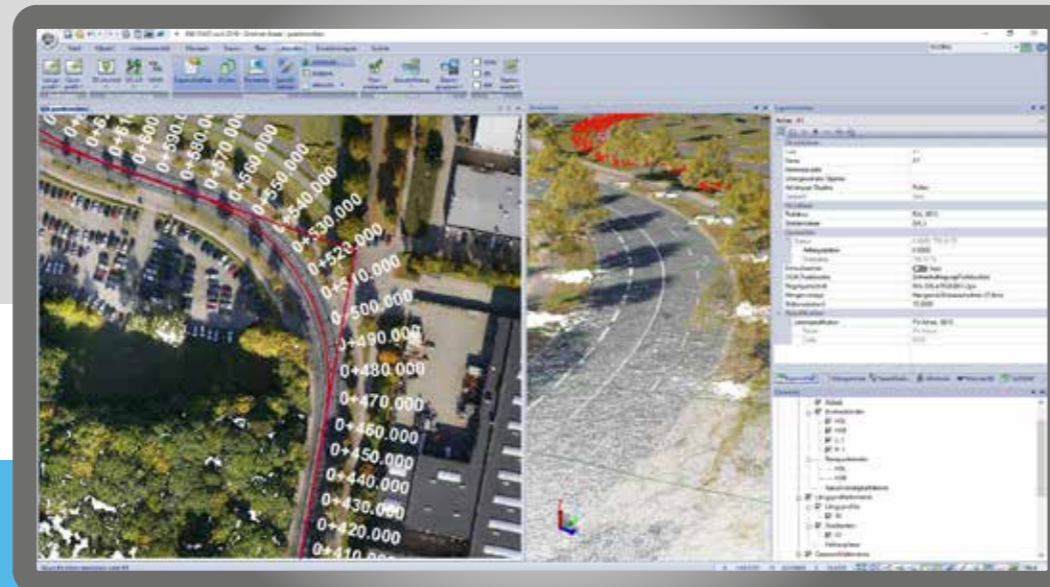
- Intelligente Spezifikationstypen definierbar für geometrische Elemente aller Art und Objekt-orientierten Datenaustausch
- Hochwertige, Workflow-orientierte Planausgaben, zum Beispiel gemäß RE-2012
- Dynamische, achsbezogene Trassengestaltung
- Schnelle Plangenerierung durch innovative Blattschnittdefinition inklusive flexibler Darstellung von Stempel(n) und Legende(n)

### Mengenberechnung

- Intelligente Erstellung von digitalen Geländemodellen und Datenprüfung
- Berücksichtigung geologischer Daten für die Mengenberechnung (Bodenschichtenmodell)
- REB-konforme Mengenberechnung aus Horizonten nach der Prismenmethode und aus Querprofilen
- Zentrale Mengenliste und Erzeugung oder Import von Leistungsverzeichnissen inklusive Langtexten

### Datenabgabe

- Generierung von normierten Prüfdaten aus Digitalen Geländemodellen und Querprofilen
- Positionsmengenlisten für die Übergabe an gängige Abrechnungsprogramme
- Generierung von Listen für die Erbringung des geometrischen Nachweises
- Detaillierter und individuell erweiterbarer Attributkatalog für BIM-Objekte und Volumenkörper



### Vorteile für Sie:

- Investitionssicherheit durch aktuelle IT-Standards
- Intuitive CAD Bearbeitung
- Verarbeitung großer Datenmengen mit 64bit- und Mehrprozessoren-Technologie
- Transparente Ablage von Achsen inkl. aller Informationen in einem Strukturbaum
- Hohe Projektsicherheit durch intelligente Plan- und Folienverwaltung

- Präzise Dokumentation und Nachvollziehbarkeit in jeder Projektphase
- Objektorientierte Modell- und Planbearbeitung für schnelle Änderungen in der Planung
- Dynamisches Arbeiten im Querprofil: Konstruktion > Mengenberechnung > Querprofilplan
- Hohe Projektqualität und Sicherheit durch integrierten Fehlermanager
- Unterstützung der AVA durch normierten Datenaustausch unter Berücksichtigung von Abrechnungszeiträumen
- Beste CPIXML/IFC-Datenaufbereitung für den modellbasierten iTWO 5D-BIM-Prozess