

## iTWO e-Vergabe public

### Ihre Vorteile auf einen Blick:

- Standardsoftware mit Zukunftssicherheit
- Marktgerechte und zeitnahe Weiterentwicklung
  - Neuheit: räumlich getrennte Öffnung
- Einfache Oberfläche
- Abbildung des ganzheitlichen Vergabeprozesses
- Mehrfachfreigaben und Mitzeichnungen
- Offene Schnittstellen zu anderen Systemen möglich
- Rechtssicherheit
- Formularmanagement
- Einhaltung der Signaturstandards nach SiG und SigV
- RIB Hosting

Seit 2003 ist die e-Vergabeplattform der RIB Software SE die bewährte Lösung für:

- Bundesländer,
- Kommunen,
- Wohnungswirtschaft und
- wirtschaftlich Selbstständige (z. B. Konzerne).

iTWO e-Vergabe public unterstützt den durchgängigen Einsatz der elektronischen Datenverarbeitung in allen Schritten des Vergabeverfahrens für nationale und EU-weite Vergaben, für Bauleistungen, Liefer- und Dienstleistungen. Arbeitsabläufe werden dadurch erheblich einfacher und schneller.

Mit über 600 Vergabestellen und mehr als 90.000 Bietern ist die Lösung damit eines der führenden elektronischen Ausschreibungs- und Vergabemanagementsysteme in Deutschland.

## Produktinformation: iTWO e-Vergabe public

### Internetplattform für elektronisches Ausschreibungs- und Vergabemanagement

Die Plattformlösungen der RIB werden bei unterschiedlichen Kunden (z. B. Bayerische Staatsministerium für Wohnen, Bau und Verkehr, Senatsverwaltung für Stadtentwicklung und Wohnen Berlin, dem Land Schleswig-Holstein vertreten durch die GMSH, Stadt Wuppertal, Stadt Stuttgart, Stadt Göttingen, Stadt Regensburg etc.) **bundesweit** eingesetzt. Eine Pflege und Erweiterung unserer Lösungen sind durch vertragliche Verpflichtung mit unseren Kunden sichergestellt.

Die Anpassung an aktuelle Gesetzgebungen wird zeitnah realisiert. So gewährleistet die RIB eine **praxisnahe und kundenorientierte** Weiterentwicklung der Vergabeplattform.

Wir legen Wert auf eine hohe und zeitnahe Reaktionszeit bei gesetzlichen Änderungen, gerade auch im Bereich der Formulare des Vergabehandbuches, damit unsere Kunden diese Änderungen und Anforderungen in der täglichen Arbeit mit der Vergabeplattform umsetzen können.

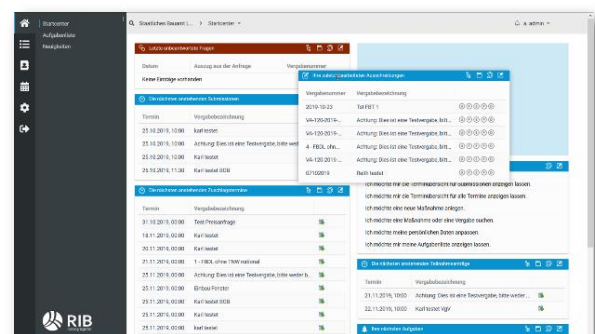
#### Einfache Oberfläche für Ihre Prozesse

iTWO e-Vergabe public verfügt über eine neue Bedienphilosophie, wie diese schon von vielen modernen Internetapplikationen verwendet wird. Dies ist ein zentrales Element der Version V5. Die sogenannte „**Brotkrumennavigation**“ (breadcrumbs) in der Kopfzeile ermöglicht es den Benutzern in Verbindung mit einer Menüstruktur, einheitlich und auch wesentlich schneller, alle relevanten Elemente der Vergabeplattform zu finden und aufzurufen.

Weitere Information  
 RIB Software SE  
 Geschäftsbereich e-Vergabe  
 Josef-Orlopp-Str. 38  
 10365 Berlin

Unterstützt wird diese neue Bedienphilosophie durch eine komfortable Kontextbedienung mittels rechter Maustaste. Diese findet sich zum Beispiel in den Listen der Maßnahmen, den Listen der Vergaben oder auch den Vergabeunterlagen selbst.

Die Entwicklung erfolgte im sogenannten „**Responsive Design**“, das bedeutet die Darstellung reagiert auf die Bildschirmgröße. Alle Schriftarten sowie die Anordnung und Farben für Schaltflächen und Symbole sind in einem durchgängigen Design erstellt.



#### Formularmanagement mit umfangreichen Bibliotheken

iTWO e-Vergabe public integriert Ihre Formulare über ein intelligentes Formularwesen, bei dem neben

Tel: +49 30 443311-300  
 Fax: +49 30 443311-15  
 evergabe@rib-software.com  
 www.rib-software.com  
 www.vergabe.rib.de

- dem „Vergabehandbuch des Bundes“ (VHB)
- den Vergabehandbüchern Bayern (VHB, VHL, VHF)
- dem „Handbuch für die Vergabe und Ausführung von Bauleistungen im Straßen- und Brückenbau“ (HVA B- StB)
- dem „Handbuch für die Vergabe und Ausführung von Lieferungen und Leistungen im Straßen- und Brückenbau“ (HVA L-StB)
- dem „Handbuch für die Vergabe und Ausführung von freiberuflichen Leistungen im Straßen- und Brückenbau“ (HVA F-StB)
- und der „Allgemeine Anweisung für die Vorbereitung und Durchführung von Bauaufgaben Berlins“ (ABau)

auch **kundenindividuelle Formularbibliotheken** als Grundlage für Vergaben genutzt werden können. Die Nutzung dieser Formulare die als Standard-Bibliothek hinterlegt werden können, vereinfacht Ihre Arbeitsprozesse - denn sortierte Formularsätze für verschiedene Vergabeverfahren erhöhen das Tempo deutlich, Vollständigkeits- und Plausibilitätsprüfungen senken die Fehlerquote drastisch.

iTWO e-Vergabe public stellt herbei immer sicher, dass Vergabestelle und Bieter nur die jeweils für sie bestimmten Formularfelder ausfüllen, den Formulartext und die anderen Formularfelder aber nicht manipulieren bzw. versehentlich ändern können.

### Schnittstellen zu anderen Systemen

Die Produkte der RIB Software SE wurden konzipiert, um möglichst offene Schnittstellen für andere Systeme zu bieten. Mittels der Connectoren-Technik, die auf XML basiert, lassen sich Schnittstellen nach Kundenanforderungen anpassen.

Die Schnittstellen basieren auf dem offenen XMLRPC Standard, dieser kann von jedem anderen System genutzt werden und ist beliebig erweiterbar.

**iTWO Connector:** Die Vergabeplattform iTWO e-Vergabe public ist ein Teil der iTWO Produktpalette der RIB Software SE. Die Vergabeplattform iTWO e-Vergabe ist über den iTWO-Connector mit iTWO Baseline / AVA verbunden.

**GAEB:** Wir unterstützen GAEB 90, GAEB 2000 und GAEB XML inkl. Bilder beim Ausdruck.

**HHV-Bau:** Es existiert eine Standard - Schnittstelle aus dem HHV-Bau zur Vergabeplattform iTWO e-Vergabe public.

**BayVeBe:** Auf der Vergabeplattform in Bayern können nationale Bekanntmachungen auf der zentralen Bayerischen Bekanntmachungsplattform BayVeBe publiziert werden.

**SAP:** Es existiert eine SAP Anbindung mit der Vergabeplattform der Telekom. Auf dieser Basis können weitere Anpassungen erfolgen.

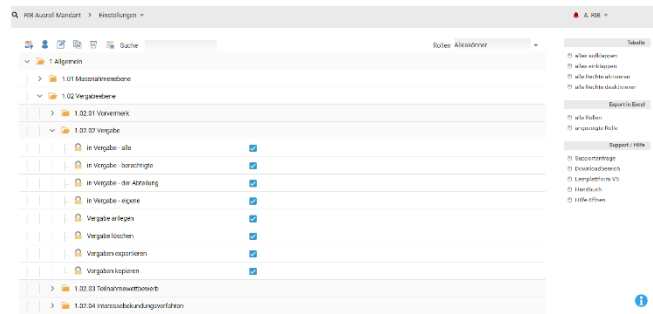
### Berechtigungskonzept

Die Benutzerverwaltung von iTWO e-Vergabe public regelt die Rechte und Rollen der Benutzer sowie die Freigabe- und Genehmigungsstrategie. Das Rechte- und Rollenkonzept kann für jeden Auftraggeber (Mandanten) direkt über die Oberfläche der Plattform im Administrationsbereich frei konfiguriert werden.

Für die unterschiedlichen Auftraggeber wie bestimmte Abteilungen, etc. können Standardrollen mit Berechtigungen vor-

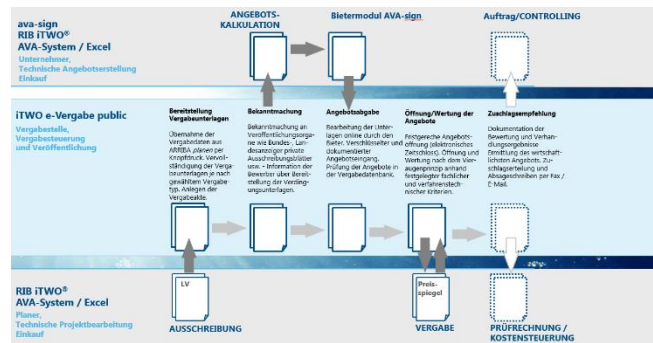
eingestellt werden. Neue Rollen können durch den Systemadministrator des Auftraggebers jederzeit eingerichtet werden.

Ein Export der bestehenden Rollen nach Excel erleichtert die Planung neuer Rollen, deren Definition dann zunächst in einer Excel-Tabelle vorgenommen werden kann.



### Vergabeworkflow

Mit einem durchgängigen integrierten Prozess werden alle nationalen und EU-weiten Vergabeverfahren für Bauleistungen nach VOB, Lieferleistungen und Dienstleistungen mittels vergaberechtskonformen Mechanismen unterstützt. Über iTWO e-Vergabe public werden täglich über 800 Bekanntmachungen veröffentlicht.



### Vergaben kopieren

Um Dokumente und Inhalte aus bereits abgeschlossenen Vergaben einfach wieder verwenden zu können oder bestimmte Teile von gleichartigen Vergabeverfahren wieder zu nutzen, können Vergaben auf der Plattform kopiert werden.

### Vorinformation und Bekanntmachung

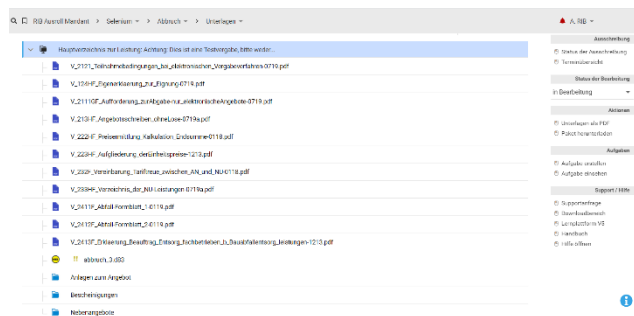
Das jeweils relevante Formular für eine Vorinformation oder eine Bekanntmachung wird als PDF-Formular für alle Vergabeverfahren automatisch erstellt und mit den über den vorangegangenen Workflow erfassten Daten befüllt. Die Bekanntmachungsformulare sind in der integrierten Formularbibliothek hinterlegt oder könnten auch als freie Formulare zum Beispiel als doc-Datei benutzt werden.

Im iTWO e-Vergabe public werden diese Übertragungsschnittstellen auch Bekanntmachungsorgane genannt. Hierbei sind die gängigen **Bekanntmachungsorgane** (z. B. Bund, TED, Subreport Verlag Schawe GmbH, etc.) bereits vordefiniert und können direkt genutzt werden.



## Vergabeunterlagen

Mit iTWO e-Vergabe public ist sichergestellt, dass das konventionelle Verfahren (Papier und Post) in den elektronischen Vergabeprozess eingebunden ist und nur eine Fassung der Vergabeunterlagen erstellt wird. Somit besteht keine Gefahr, dass die Ausschreibungsunterlagen in gedruckter Form nicht dem entsprechen, was zur digitalen Bearbeitung über iTWO e-Vergabe public bereitgestellt wird. Es ist immer gewährleistet, dass die digitalen Unterlagen inhaltlich aber auch optisch identisch mit den Papierunterlagen sind. Die Unterlagen werden für die konventionellen Anbieter in der richtigen Sortierung ausgedruckt bzw. an eine hauseigene oder externe Druckerei gesendet.



Beim Zusammenstellen der Vergabeunterlagen können alle gängigen Dateiformate in die Vergabeplattform eingestellt werden. iTWO e-Vergabe public führt eine Vollständigkeits- und Plausibilitätsprüfung durch.

## Firmendatenbank und Bietermanagement

Baufirmen und Handwerksbetriebe aus allen Gewerken können sich im öffentlichen Firmenverzeichnis von iTWO tender mit Ihren Daten und dem Unternehmensprofil registrieren und kategorisieren. Dieser Vorgang erfolgt für jedes Unternehmen einmalig.

Das öffentliche Firmenverzeichnis ist bei privatwirtschaftlichen Ausschreibungsverfahren fest integriert, und wird den öffentlichen Auftraggebern für ihre beschränkten Ausschreibungen wahlweise zur Nutzung angeboten. Die Zusammenstellung der Firmenvorschlagsliste erfolgt einfach und schnell.

## Genehmigung - Freigabe - Bereitstellung

Die Benutzerverwaltung definiert die Rechte und die Rollen der Mitarbeiter innerhalb des Systems. Die Freigaben und Genehmigungen können nur durch berechtigte Personen durchgeführt werden.

Mit dem Zusatzmodul **Mehrfachfreigaben und Mitzeichnungen** kann eine Vergabestelle selbst festlegen wie viele Freigaben als Mitzeichnungen für einen bestimmten Prozessschritt auf der Vergabeplattform erforderlich sind.

Über die Statusanzeige erkennen Sie sofort den aktuellen Bearbeitungsstand. Die Bewerbungen zum Vergabeverfahren erfolgen online.

Die Bewerber werden per Mail über die Bereitstellung der Vergabeunterlagen informiert. Auch Änderungen oder Korrekturen werden in einer lückenlosen Änderungshistorie auf iTWO e-Vergabe public mitprotokolliert.

## Elektronische Kommunikation im Vergabeverfahren

Im § 9 der VgV (Grundsätze der Kommunikation) werden die Grundsätze der Kommunikation in einem Vergabeverfahren geregelt. iTWO e-Vergabe public unterstützt hierbei die gesamte **elektronische Kommunikation** zwischen der Vergabestelle und dem Bieter. Dies betrifft zum Beispiel die „Kommunikation zu Bieterfragen“ (Fragen und Antworten) zu einer

Vergabe, aber auch das Thema „Nachreichung von Erklärungen und Nachweisen“.

Auch die Umsetzung der durchgängigen, elektronischen Kommunikation entstand in Zusammenarbeit der RIB Software SE mit den Bundesländern Bayern, Berlin und dem Land Schleswig-Holstein vertreten durch die GMSH. Hier wurden die rechtlichen, fachlichen und praxisrelevanten Anforderungen der Vergabestellen in einer Arbeitsgruppe erarbeitet und die Ergebnisse von der RIB Software SE dann softwaretechnisch auf der Vergabeplattform umgesetzt.

## Abbildung Aufgabenprozesse

Mit dem Workflow in iTWO e-Vergabe public können so genannte Aufgaben automatisiert an weitere, im Vergabeprozess involvierte Nutzer übermittelt werden. Sobald ein Benutzer einen bestimmten Prozess, wie zum Beispiel die Bearbeitung der Vergabeunterlagen abschließt, öffnet sich automatisch ein Aufgabenfenster und es wird eine Aufgabe zur Freigabe der Unterlagen an den hierfür zuständigen Benutzer erstellt und vom System verschickt. Die Aufgaben können frei zugeordnet und aktiviert werden. Neben automatischen Aufgaben über den Workflow sind auch eigene Aufgaben und deren Weiterleitung jederzeit möglich. Alle Aufgaben werden übersichtlich in einer Liste dargestellt.

## Sicherung und Dokumentation aller Systemaktivitäten

Auf der Plattform werden alle Aktionen zu jeder Vergabe mit protokolliert. Werden Daten in iTWO e-Vergabe public verändert, werden in der Datenbank in speziellen Logtabellen die geänderten Einträge gesichert und die Aktivität mitgeschrieben.

In der Datenbank liegen alle Tabellen jeweils als Produktive sowie Logtabelle vor und sowie Daten geändert werden sollen, fügt ein Datenbank Trigger die geänderten Daten in die Logtabelle ein. Zusätzlich wird die eigentliche Aktivität in speziellen Tabellen gespeichert, sodass sich lückenlos nachvollziehen lässt was wann passiert ist.

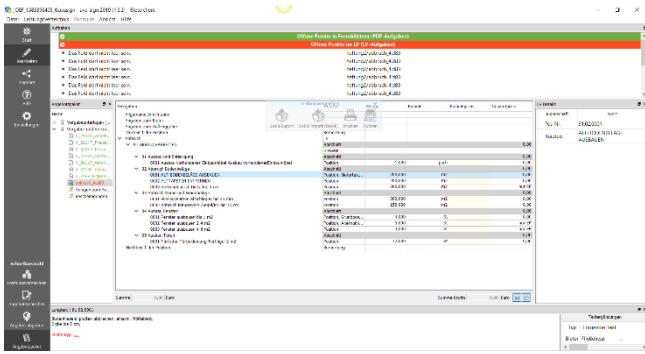
Die dort hinterlegten Daten lassen sich auch komfortabel über die Oberfläche von iTWO e-Vergabe public abrufen. Unter Berücksichtigung des Rechte- und Rollenkonzepts werden die hinterlegten Daten angezeigt.

Parallel verfügt die Plattform über ein eigenes Logdatensystem, sowie die Logdateien des Applikations- / Datenbankserver.

## Angebotsbearbeitung via Bietermodul ava-sign

Sobald ein Unternehmen vom Sachbearbeiter bzw. Architekten als LV-Empfänger ausgewählt worden ist, erhält es per E-Mail eine Angebotsaufforderung. Daraufhin meldet sich der Unternehmer mit Benutzernamen und Passwort bei iTWO tender (Bieterbereich) in seinem geschützten Datenbankbereich an. Dort kann er die Ausschreibungsunterlagen direkt im Browser vollständig einsehen. Im Anschluss können jetzt die Vergabeunterlagen verschlüsselt an den Bieter übertragen und danach mit dem Bietermodul ava-sign auf seinem Rechner „entpackt“ werden.





Mit dieser Software-Komponente kann die Angebotsbearbeitung „offline“ vom Bieter durchgeführt werden. Dies gewährt dem Bieter wesentlich mehr Flexibilität und Unabhängigkeit. Die Vergabe- und Vertragsunterlagen werden mit ava-sign in einer übersichtlichen Baumstruktur dargestellt. Dies schafft für den Bieter größtmögliche Transparenz und Bearbeitungssicherheit. Die Bieterbeiträge werden direkt in den Vertragsunterlagen und Formularen mit dem integrierten PDF-Viewer vorgenommen. Ebenso werden die Angebotspreise direkt im GAEB-Viewer von ava-sign eingetragen.

ava-sign führt eine automatische Vollständigkeitsprüfung durch und kennzeichnet fehlende Eingaben. Der Bieter wird durch komfortable Assistenten beim Signieren und Verschlüsseln seines Angebotes, sowie beim Einreichen des Angebotes auf iTWO Tender unterstützt.

Nach Abgabe des Angebotes erhält der Bieter eine elektronische Quittung mit qualifiziertem Zeitstempel. Der Abgabeprozess wird also beweissicher protokolliert.

### Öffnung der Angebote

Die e-Vergabeplattformen iTWO e-Vergabe public wurde im März 2020 um die Funktion: räumlich verteilte Öffnung zum bisherigen 4-Augenprinzip ergänzt. Mit Hilfe der neuen, räumlich verteilten Eröffnung kann eine Submission fortan auch von der Vergabestelle getrennt, beispielsweise vom Home-Office aus, durchgeführt werden.

Damit ist es möglich, dass Verhandlungsleiter und Schriftführer für die Anmeldung zur Öffnung nicht zwingend am selben PC sitzen müssen. Der angemeldete Benutzer erstellt ganz einfach per Mausklick innerhalb der Zugangskontrolle zur Öffnung einen integrierten Workflow zur Zusammenarbeit auf der Plattform. Im nächsten Schritt kann er den gewünschten Verhandlungsleiter für eine spezifische Aufgabe aus einer Liste auswählen.

Die bisherige **Öffnung im 4-Augenprinzip** erfolgt mit entsprechender Authentifizierung durch Benutzername und Passwort des Verhandlungsleiters und des Schriftführers oder der elektronischen Signatur vor dem Eröffnungstermin. Die Eröffnung selbst kann erst mit dem Erreichen des Eröffnungs-/Einreichungstermins durchgeführt werden. Dies wird durch ein Zeitschloss gewährleistet.

### Angebotsauswertung - Zuschlagserteilung

Die Eignungsprüfung der Bieter wird direkt vom System unterstützt. Angebotsdaten werden automatisch in den Preispiegel übernommen sowie die Antworten aus den Fragenkatalogen automatisch in die Bewertungsmatrix übertragen.

Abschreiben sowie weitere Informationsschreiben lassen sich im Einzelversand oder auch im Massenversand elektronisch über die Vergabeplattform verschicken. Hierbei bekommt der Bieter eine E-Mail, mit dem Absage- oder Info-schreiben direkt als Anlage. Die digitale Vergabeakte enthält zum jeweiligen Zeitpunkt der Vergabe eine vollständige Dokumentation aller vergaberelevanten Vorgänge, Vermerke

Weitere Information  
RIB Software SE  
Geschäftsbereich e-Vergabe  
Josef-Orlopp-Str. 38  
10365 Berlin

und Dokumente. Darin sind alle Verhandlungsergebnisse (Eignung, technische und wirtschaftliche Leistungsfähigkeit, das Angebot selbst, etwa. Nebenangebote, ...) enthalten.

Die integrierte Statusanzeige, zeigt dem Bearbeiter an jeder Stelle den Status der aktuellen Vergabe an.

### Elektronische Signatur und Verschlüsselung

Die RIB-Vergabeplattform unterstützt alle gängigen Signaturverfahren wobei die Vergabestelle für jedes Vergabeverfahren auch individuell das Signaturverfahren vorgeben kann. Ebenso sind auch Mischverfahren möglich, die dem Bieter die freie Wahl der Signatur erlauben.

**Elektronisch in Textform** [o. zusätzliche Anschaffungskosten]: Hierbei wird in der Regel nach §11.4 VOB/A bzw. §53.1 VgV und §38.1 UVgO die Textform gefordert. Elektronische Angebote können in Textform an die Vergabestelle übermittelt werden. Der Bieter füllt die Angebotsunterlagen digital aus und gibt sein Angebot, mit dem Namen der erklärenden Person, verschlüsselt auf der Vergabeplattform ab.

**Elektronisch Signatur** [zusätzliche Kosten]: Stellen die zu übermittelnden Daten eine erhöhte Anforderung an die Sicherheit, können Sie als Vergabestelle in begründeten Ausnahmefällen nach §11.5 VOB/A bzw. §53.3 VgV und §38.6 UVgO die Verwendung von elektronischen Signaturen vorschreiben. Hierbei kann, je nach Höhe der Schutzbedürftigkeit, eine Angebotsabgabe mit einer fortgeschrittenen elektro-nischen Signatur/Siegel oder sogar eine qualifizierte elektronische Signatur/ Siegel verlangt werden.

### RIB Hosting

Mit dem RIB Hosting verlagern Kunden ihre IT-Landschaft zum Betrieb der RIB Applikationen (RIB iTWO e-Vergabe public) aus dem eigenen Unternehmen und der eigenen Administration weg, in ein hochverfügbares Rechenzentrum und spezialisierten Administratoren. Dies bedeutet, dass die Anwendung vom Kunden nicht mehr selbst betrieben oder bereitgestellt wird, sondern dies bei der RIB Software SE als Dienstleistung bezieht (Outsourcing). Die Anwendung und Daten befinden sich dann nicht mehr auf einem firmeneigenen Server, sondern in der RIB Hosting-Umgebung.

Die RIB Software SE als Dienstleister sorgt dafür, dass die RIB Applikation performant und verfügbar in dem Rechenzentrum zur Verfügung steht. RIB kümmert sich um die Sicherheit der Daten ebenso, wie um die nötigen Updates aller relevanten Programme.

Haben Sie noch Fragen, die wir Ihnen noch nicht oder noch nicht ausreichend beantwortet haben, dann zögern Sie nicht unser Vertriebsteam unter: **+49 30 44 33 11 300** anzurufen.

Wir freuen uns auf Sie!

Ihr RIB - Team

Tel: +49 30 443311-300  
Fax: +49 30 443311-15  
evergabe@rib-software.com  
www.rib-software.com  
www.vergabe.rib.de