

## iTWO e-Vergabe public

Elektronisches Ausschreibungs- und Vergabemanagement  
Bestellnr.: 14.20.025

- **ASP e-Vergabe-Plattform**
- **Formularmanagement (PDF-Formularserver)**
- **Vorgangsteuerung, Workflow-Management**
- **Elektronische Signatur integriert (IT-SEC E2 hoch)**
- **Hochintegration zu Projektsteuerung und Baumanagement mit RIB iTWO®**

Elektronisches Managementsystem für den gesamten Vergabeprozesses. Vorgangssteuerung mit Nachrichtendienst u. Aufgabenlisten. Termin- u. Fristenüberwachung. Individuelle Definition und Abhandlung von Prüfschritten sowie automatische Erstellung einer manipulationssicheren Vergabeakte mit allen Dokumenten u. Protokollen. Verwaltung von Bieterlisten. Austausch von Dokumenten ohne Medienbruch zwischen Bieter u. Vergabestelle. Die Plattform ist für den hochintegrierten Einsatz mit RIB iTWO® optimiert, unterstützt alle nationalen und EU-weiten Vergabeverfahren gemäß VOB/A, VOL/A und VOF. Integrierte Signaturkomponente, die nach dem Signaturgesetz (IT-SEC E2 hoch) zertifiziert ist u. somit die vom Gesetzgeber geforderte Rechtssicherheit gewährleistet.

## Internetplattform für elektronisches Ausschreibungs- und Vergabemanagement

Die konventionelle Ausschreibung und Vergabe von Bauaufträgen ist bislang noch von vielen zeit- und kostenintensiven manuellen Tätigkeiten geprägt. Aufwand und Ertrag stehen meistens in keinem positiven Verhältnis.

Private Bauherren und öffentliche Auftraggeber fordern bereits jetzt von Architekten und Vergabestellen, den Ausschreibungs- und Vergabeprozess effizienter zu gestalten und Kosten einzusparen. Die Ablösung manueller Verfahren (z.B. drucken, sortieren, heften, kuvertieren,...) durch die elektronische Vergabe bietet dem Anwender einen großen Nutzen, hierfür stellt Ihnen die RIB Software AG eine Lösung zur Verfügung: **iTWO e-Vergabe public**.

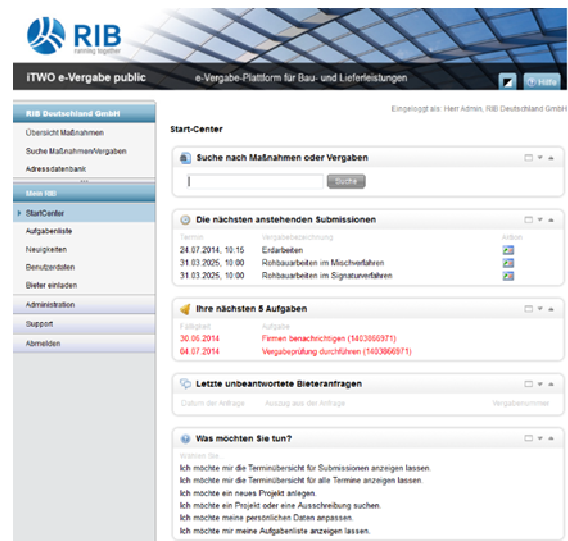
### Einfache Oberfläche für Ihre Prozesse

iTWO e-Vergabe public verfügt über eine einfach zu bedienende Oberfläche mit der sich die unterschiedlichsten Prozesse und Anforderungen innerhalb einer Vergabestelle bzw. Einkauf transparent abbilden lassen.

Über das integrierte Start-Center haben Sie alle fälligen Aufgaben des Tages oder die nächsten Submissionen direkt im Blick.

### Vorgangssteuerung mit Nachrichtendienst und Aufgabenliste

Die rollenbasierte Vorgangssteuerung mit Nachrichtendienst unterstützt Ihren durchgängigen Vergabeworkflow ohne jegliche Unterbrechung. Jeder Bearbeiter hat sämtliche Aufgaben mit Fälligkeitsterminen und Bearbeitungsstand in einer optimalen und vollständigen Übersicht.

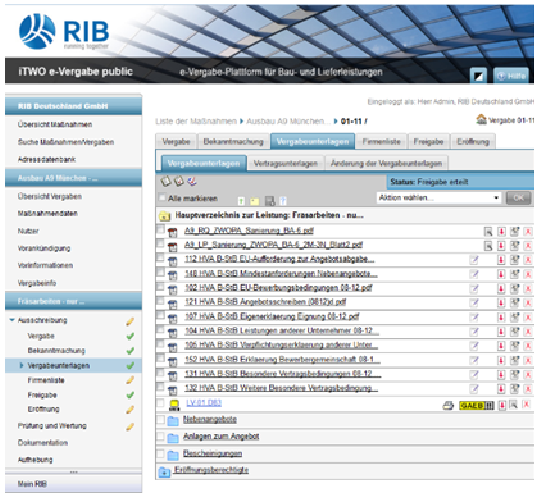


### Gliederung in Vergabe- und Vertragsunterlagen mit Losverwaltung

Ihre Ausschreibung ist übersichtlich gegliedert in Vergabe- und Vertragsunterlagen wie Formulare, Vertragsbedingungen, Leistungsbeschreibung, Fragenkatalog und Pläne. Alle Leistungsverzeichnisse können über GAEB-Schnittstellen importiert und exportiert, sowie über einen integrierten GAEB-Viewer angezeigt werden. Beim Import und Export kann optional auch eine Prüfung auf GAEB-Konformität durchgeführt werden. Aus RIB iTWO (ARRIBA) können die Vergabeinformationen und Vergabeunterlagen per Knopf-

druck auf direktem Weg an iTWO e-Vergabe public übertragen werden.

Umständliche Download- und Uploadprozesse für den Sachbearbeiter entfallen damit komplett. Eine direkte Anbindung an das System HHV-Bau, Standardsoftware für Fachaufgaben in der Bauverwaltung bei öffentlichen Auftraggebern, ist ebenfalls in iTWO e-Vergabe public integriert.



### Vergabeworkflow

Es werden alle nationalen und EU-weiten Vergabeverfahren nach VOB/A, VOL/A und VOF mittels vergaberechtskonformen Workflow-Mechanismen unterstützt. Die komfortable Bedienung wird durch eine Reihe von Prüfschritten optimal unterstützt. Die Vergabeakte wird automatisch erstellt und enthält alle Dokumente und Protokolle.

### Termin- und Fristenüberwachung

Die Plattform unterstützt Sie optimal bei der Festlegung von Terminketten in Abhängigkeit der Verfahrensart. Hierbei werden selbstverständlich die Mindestfristen überprüft und ggf. bei Unterschreitung eine Warnmeldung ausgegeben. Das System verfügt darüber hinaus über einen Abgleich zur Atomuhr.

### Zwei Submissionen am gleichen Termin?

Um eine mögliche Doppelbelegung des Submissionsraumes zu vermeiden, prüft iTWO e-Vergabe public automatisch auf doppelte Submissionstermine. Zusätzlich kann jede Vergabestelle eigene Termine definieren oder Termine über eine Schnittstelle einlesen. So lassen sich zum Beispiel Feiertage oder Ferientermine in der Vergabepattform optimal verwalten. Alle Benutzer werden automatisch Benachrichtigt, sofern Fristen erfüllt oder abgelaufen sind.

### Fragenkataloge mit Bewertungskriterien und Antworttypen für VOL und VOF

Um die Auswertung und Bewertung der eingegangenen Angebote zu optimieren, und das wirtschaftlichste Angebot zu ermitteln, können Sie im Vorfeld Zuschlagskriterien festlegen. Diese Kriterien können mit Bewertungskennziffern wie Noten, Punkte oder Prozent klassifiziert werden.

Die fachliche und sachliche Angebotsbewertung zum Beispiel mit der Einfachen oder der Erweiterten Richtwertmethode nach UFAB III oder UFAB IV erhält hier-durch eine für viele bislang noch nicht bekannte Qualität.

**Weitere Informationen:**  
RIB Software AG  
Geschäftsbereich e-Vergabe  
Gubener Straße 47  
10243 Berlin

### Formularmanagement mit umfangreichen Bibliotheken

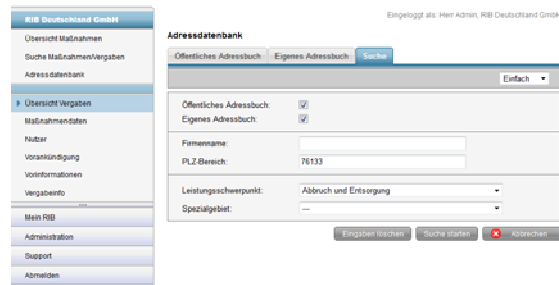
Formulare hinterlegen Sie im PDF-Format, dem „Defacto Standard“. Die gültigen Formulare aus dem aktuellen Vergabehandbuch stehen dem Anwender selbstverständlich als Standard-Bibliothek zur Auswahl.

Darüber hinaus können kundenindividuelle Formulare hinterlegt werden. Die bereits in der Vergabeakte erfassten Daten (Vergabenummer, Bezeichnung, ...) werden automatisch in die Formulare übernommen. Selbstverständlich werden die Daten in den Formularen automatisch aktualisiert. Die ausgewählten Formulare werden stets korrekt in die Vergabeunterlagen einsortiert sowie mit einer Kennzeichnung versehen, ob vollständig oder nicht vollständig ausgefüllt.

### Firmendatenbank und Bietermanagement

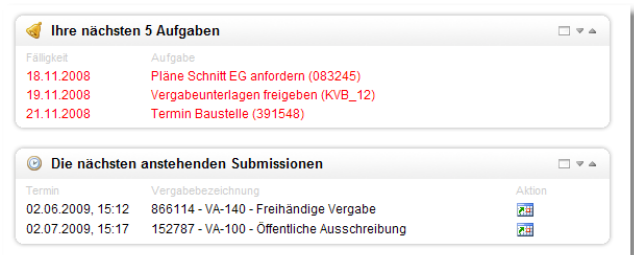
Baufirmen und Handwerksbetriebe aus allen Gewerken können sich im öffentlichen Firmenverzeichnis von iTWO e-Vergabe public mit Ihren Daten und dem Unternehmensprofil registrieren und kategorisieren lassen. Dieser Vorgang erfolgt für jedes Unternehmen einmalig.

Das öffentliche Firmenverzeichnis ist bei privatwirtschaftlichen Ausschreibungsverfahren fest integriert, und wird den öffentlichen Auftraggebern für ihre beschränkten Ausschreibungen wahlweise zur Nutzung angeboten. Die Zusammenstellung der Firmenvorschlagsliste erfolgt einfach und schnell.



### Genehmigung – Freigabe - Bereitstellung

Die Benutzerverwaltung definiert die Rechte und die Rollen der Mitarbeiter innerhalb des Systems. Die Freigaben und Genehmigungen können nur durch berechtigte Personen durchgeführt werden. Über die Statusanzeige erkennen Sie sofort den aktuellen Bearbeitungsstand. Die Bewerbungen zum Vergabeverfahren erfolgen online. Die Bewerber werden per Mail über die Bereitstellung der Verdingungsunterlagen informiert. Änderungen und Korrekturen werden in einer lückenlosen Änderungshistorie protokolliert.



### Vorinformationen Bekanntmachung – Anbindung an Ausschreibungsorgane

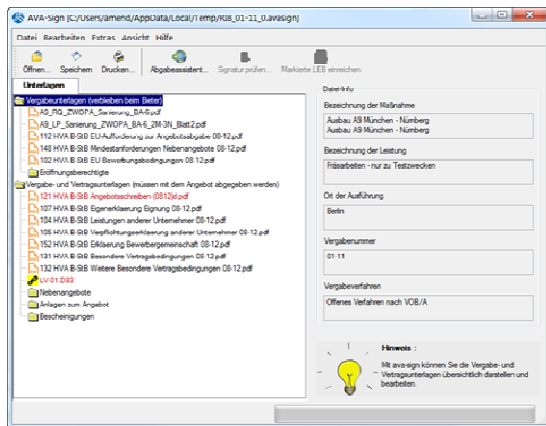
Grundsätzlich können mehrere Bekanntmachungen mit unterschiedlichen Formularen an ausgewählte Veröffentlichungs-Organe versandt werden. iTWO e-Vergabe public

Tel.: +49 30 30443311-300  
Fax: +49 30 30443311-15  
evergabe@rib-software.com  
www.rib-software.com  
www.vergabe.rib.de

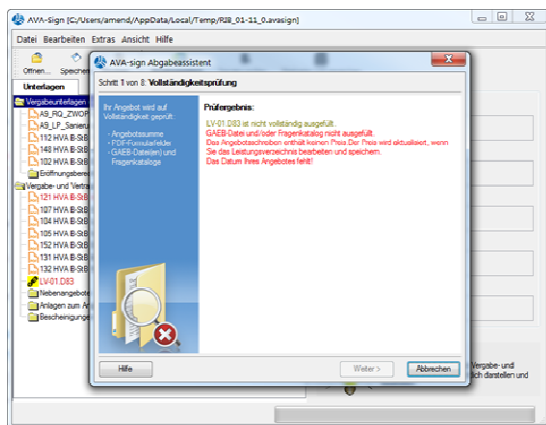
ist angebunden an **Bund.de**, den **Bundesanzeiger**, **Landesanzeiger**, Supplement bei **EU-Verfahren** und an **privatwirtschaftliche** Ausschreibungsblätter sowie an **Online-Medien**. Die Bekanntmachung der Ausschreibungen erfolgt ebenfalls auch im öffentlichen Bereich von iTWO e-Vergabe public.

### Angebotsbearbeitung via Bietermodul ava-sign

Sobald ein Unternehmen vom Sachbearbeiter bzw. Architekten als LV-Empfänger ausgewählt worden ist, erhält es per E-Mail eine Angebotsaufforderung. Daraufhin meldet sich der Unternehmer mit Benutzernamen und Passwort bei iTWO e-Vergabe public in seinem geschützten Datenbereich an. Dort kann er die Ausschreibungsunterlagen direkt im Browser vollständig einsehen. Im Anschluss können jetzt die Vergabeunterlagen verschlüsselt an den Bieter übertragen und danach mit dem Bietermodul ava-sign auf seinem Rechner „entpackt“ werden.



Mit dieser Software-Komponente kann die Angebotsbearbeitung „offline“ vom Bieter durchgeführt werden. Dies gewährt dem Bieter wesentlich mehr Flexibilität und Unabhängigkeit. Optional ist die Angebotsbearbeitung auch online möglich. Die Vergabe- und Vertragsunterlagen werden mit ava-sign in einer übersichtlichen Baumstruktur dargestellt. Dies schafft für den Bieter größtmögliche Transparenz und Bearbeitungssicherheit. Die Bieteintragungen werden direkt in den Vertragsunterlagen und Formularen mit dem integrierten PDF-Viewer vorgenommen. Ebenso werden die Angebotspreise direkt im LV-Viewer von ava-sign eingetragen.



Eine Vollständigkeitsprüfung und automatische Kennzeichnung, wo Eingaben fehlen, erfolgt ebenfalls. Der Bieter wird durch komfortable Assistenten beim Signieren und Ver-

schlüsseln seines Angebotes, sowie beim Einreichen in die Vergabeplattform unterstützt.

Die Visualisierung von Plänen und Zeichnungen sind im Bietermodul durch den integrierten CAD-Viewer möglich.

Nach Abgabe des Angebotes erhält der Bieter eine elektronische Quittung mit qualifiziertem Zeitstempel. Der Abgabeprozess wird also beweissicher protokolliert.

### Angebotsauswertung - Zuschlagserteilung

Die Angebotseröffnung wird durch das Vieraugenprinzip unterstützt. Verhandlungsleiter und Schriftführer melden sich mit Signaturkarte vor dem Eröffnungstermin an. Das elektronische Zeitschloss verhindert eine Öffnung der Angebote vor Ablauf der Angebotsfrist. Die Eignungsprüfung der Bieter wird direkt vom System unterstützt. Angebotsdaten werden automatisch in den Preisspiegel übernommen sowie die Antworten aus den Fragenkatalogen automatisch in die Bewertungsmatrix übertragen.

Abschreiben sowie die Benachrichtigung über die beabsichtigte Zuschlagserteilung können mit Serien-E-Mail und/oder Serien-Fax versenden. Die digitale Vergabeakte enthält zum jeweiligen Zeitpunkt der Vergabe eine vollständige Dokumentation aller vergaberelevanten Vorgänge, Vermerke und Dokumente. Darin sind alle Verhandlungsergebnisse (Eignung, technische und wirtschaftliche Leistungsfähigkeit, das Angebot selbst, etw. Nebenangebote, ...) enthalten.



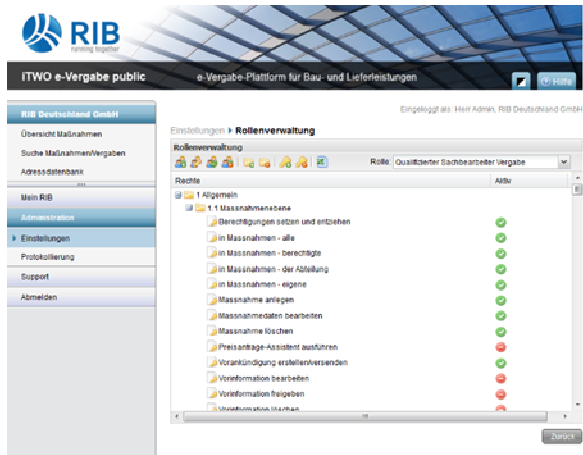
Die Integrierte Statusanzeige, zeigt dem Bearbeiter an jeder Stelle den Status der aktuellen Vergabe an.

### Vergabeinformation für Konjunkturpaket II

Vergabeinformationen, also die Bekanntmachung von vergebenen Aufträgen, erfolgt ebenfalls über iTWO e-Vergabe public. Hierbei können Sie festlegen ob dies im Rahmen des Konjunkturpaketes II für Freihändige Vergaben und Beschränkte Ausschreibungen oder im Prozess der formalen Prüfung und Auswertung von Angeboten zum Beispiel an Bund.de veröffentlicht wird.

### Zugangs- und Benutzerverwaltung mit Rechte- und Rollenkonzept

iTWO e-Vergabe public gewährleistet eine beweissichere Authentifizierung an der Vergabeplattform mit Signaturkarte und sicherer PIN-Eingabe für alle Vorgänge. Alle Mitarbeiter erhalten Zugangsrechte über definierte Rollen unter Einhaltung des Vergaberechts und des Vieraugenprinzips. Selbstverständlich sichert eine Vertreterregelung Ausfallzeiten von Mitarbeitern, ohne dass zusätzlicher Administrationsaufwand notwendig wird. Einzelne Module können für bestimmte Benutzer und Benutzergruppen freigegeben werden.



### Elektronische Signatur und Verschlüsselung

Die in iTWO e-Vergabe public integrierte Signaturanwendungskomponente wurde nach einem europäischen Sicherheitsstandard, der ITSEC, evaluiert und zertifiziert. Das Sicherheitszertifikat der RIB Software AG kann auf den Internetseiten der Bundesnetzagentur ([www.bundesnetzagentur.de](http://www.bundesnetzagentur.de)) eingesehen werden.



Die elektronische Signatur ermöglicht zweifelsfrei festzustellen, wer der tatsächliche Absender einer elektronischen Nachricht ist und ob die übermittelten Daten unversehrt angekommen sind oder unterwegs verändert wurden. Eine sichere und rechtsverbindliche elektronische Kommunikation zwischen Ausschreibendem und Bieter ist dadurch möglich. Die RIB-Vergabeplattform unterstützt alle gängigen Signaturverfahren wobei die Vergabestelle für jedes Vergabeverfahren auch individuell das Signaturverfahren vorgeben kann. Ebenso sind auch Mischverfahren möglich, die dem Bieter die freie Wahl der Signatur erlauben. Folgende Signaturen werden unterstützt:

- Qualifizierte Signatur
- Fortgeschrittene Signatur
- Mantelbogen

### Kartenleser und Signaturkarten

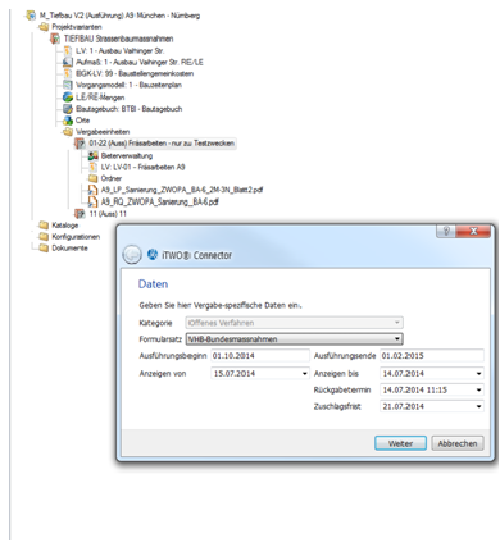
Unterstützte Kartenleser und Signaturkarten entnehmen Sie bitte dem Technischen Datenblatt.



### Recherche, Berichts- und Protokollwesen

In einem Klärungsfall ist transparent zu machen, wie die Betriebsaufgaben erfüllt wurden. Hier geht es z. B. darum, dem Bieter anhand von Betriebsprotokollen zu beweisen, wie die Verfügbarkeit in einem bestimmten Zeitraum gewesen ist. Für diese Aufgabenstellung stehen innerhalb von

iTWO e-Vergabe public vielschichtige Berichte und Abfragemöglichkeiten / Statistiken zur Verfügung.



### Infrastruktur, Hochverfügbarkeit und IT-Security

iTWO e-Vergabe public ist eine Hochverfügbarkeitslösung doppelt ausgelegt auf Applikations- und Datenbankebene. Die Anwendung wird in einem Hochsicherheits-Rechenzentrum auf mehreren Web-Servern betrieben. Vom Internet sind grundsätzlich keine direkten Zugriffe auf die Anwendungsdatenbanken möglich.

Der Plattform-Betrieb wird durch eine mehrstufige Firewall-Lösung nach neuestem Stand von Wissenschaft und Technik geschützt.

iTWO e-Vergabe public ist eine klassische ASP-Lösung und voll Mandantenfähig.

### Integration

Über die iTWO e-Vergabe public XML-Schnittstelle können hochintegrierte Anbindungen zu Fremdsystemen mit einem durchgängigen Workflow ohne Medienbruch realisiert werden.

Über diese Technologie sind iTWO e-Vergabe public und RIB iTWO (ARRIBA) hochintegriert miteinander verzahnt.

So werden z. B. die Ergebnisse einer Ausschreibung (Angebote, Auftragsdaten) online nach RIB iTWO bzw. ARRIBA zurück übertragen. Über diese Technologie können zum Beispiel auch die Daten von anderen AVA-Systemen in iTWO e-Vergabe public übernommen werden.